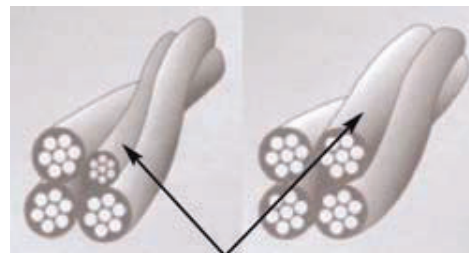


Svorky pre izolované vzdušné vedenia s izolovaným nosným neutrálnym vodičom

Zabezpečujú rýchlu a jednoduchú montáž 0,6/1 kV-ového izolovaného vzdušného vedenia s izolovaným nosným neutrálnym vodičom, napr. typov kábla 1-AES, E-A2Y, KEVMEX-1, EX, v zaťaženom stave pod napätím, bez nutnosti ich odpojenia od siete. Neutrálny vodič týchto káblov je vyhotovený ako nosné lano zaťažiteľné v ťahu. Princiálnu konštrukciu týchto káblov znázorňujú priložené obrázky.

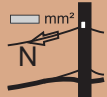



Pridavnými žilami izolovaného vzdušného vedenia distribúcie elektriny sú často aj vodiče verejného osvetlenia. Ponúkané izolované odbočné svorky umožňujú realizáciu okrem odbočiek pre pripojky do objektov aj odbočky pre svietidlá verejného osvetlenia.

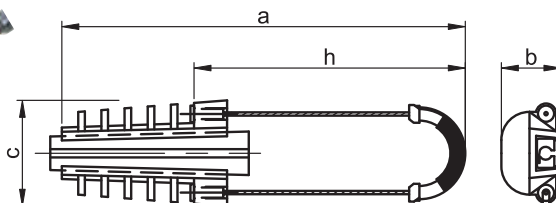
Montáž svoriek je potrebné realizovať pomocou izolovaného náradia a izolovaných pomôcok, pri dodržaní maximálnej bezpečnej vzdialenosti montéra a prísom dodržaní príslušných predpisov bezpečnosti o ochra ne a zdravia pri práci BOZPPP!



Nosný neutrálny vodič vzdušného vedenia

Kotviace svorky pre izolované vzdušné vedenia s nosným neutrálnym vodičom

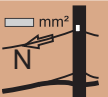


TRACON				a (mm)	b (mm)	c (mm)	h (mm)	
TSZK2-A	25-70 mm ²	2,5 kN	4 kN	250	35	63	162	4 kV
TSZK2-B	70-120 mm ²	2,5 kN	4 kN	420	55	100	275	4 kV



RELEVANT STANDARD
MSZ 275

Sú určené na pripevnenie izolovaného vzdušného vedenia s nosným neutrálnym vodičom napr. ku stĺpu, stene objektu a pod. Oceľové lano kotviacej svorky je potrebné prevliecť cez hák alebo konzolu stabilne pripevnenej ku stĺpu resp. stene objektu. Nosný neutrálny vodič je potrebné vložiť do otvoru kuželovitej vložky svorky, napínanie sa realizuje vlastnou váhou vedenia.

Závesné svorky pre izolované vzdušné vedenia s nosným neutrálnym vodičom

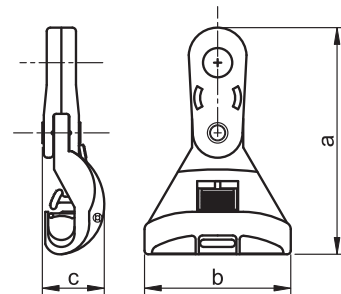
TRACON			a (mm)	b (mm)	c (mm)	
TSZK1-A	25-120 mm ²	12 kN	120	83	40	4 kV
TSZK1-B	25-120 mm ²	12 kN	152	100	40	4 kV



TSZK1-A
Fix, skrutkový



TSZK1-B
Kíbové, zacvakávací



Používajú sa na zavesenie izolovaného vzdušného vedenia s nosným neutrálnym vodičom napr. na stĺp, stenu objektu a pod.

Svorku je potrebné zavesiť na stabilne upevnený hák alebo konzolu, a neutrálny vodič vložiť do pozdĺžneho otvoru svorky.

Pre typ TSZK1-A fixácia nosného neutrálneho vodiča sa realizuje dotiahnutím plastovej skrutky závesnej svorky.

Pre typ TSZK1-B fixácia sa realizuje zacvaknutím pohyblivej západky. Spojovací kĺb umožňuje pozdĺžny pohyb závesnej svorky.

Odbočné prepichovacie svorky k izolovaným vonkajším vzdušným vedeniam

Sú určené na realizáciu odbočky z izolovaného vonkajšieho vzdušného vedenia pre prípojky prívodu elektrickej energie do objektov ako aj pre svietidlá verejného osvetlenia. Pri montáži izolované vzdušné vedenie je pod napätím. Zvýšený stupeň bezpečnosti predstavuje vysoká hodnota prieražnej pevnosti medzi nožovými kontaktmi svorky vo vzduchu. Použitie plastovej koncovky (krytu) hlavy svorkovej skrutky znamená ďalšie zvýšenie bezpečnosti spoja ako aj jeho odolnosť voči atmosférickým vplyvom, mechanickému namáhaniu, vniknutiu vody a vlhkosti. Galvanický spoj medzi hlavnou vetvou a odbočkou realizujú nožové kontakty svorky. Styčná plocha svorky je nanosená kontaktnou vazelinou zaručujúcou minimálny prechodový odpor spoja. Skrutkové svorky sa doťahujú momentovým kľúčom. Pri použití typu s trhacími hlavami svorkových skrutiek použitie momentového kľúča nie je potrebné.

Prevedenie so svorkovými skrutkami s klasickou hlavou

TRACON				X
TSZL4-1	16-95 mm ²	10-25 mm ²	4 kV	1 × M8
TSZL4-2	70-95 mm ²	70-95 mm ²	4 kV	1 × M8
TSZL4-3	120-185 mm ²	16-25 mm ²	4 kV	1 × M8
TSZL4-4	70-185 mm ²	70-185 mm ²	4 kV	2 × M8



Prevedenie so svorkovými skrutkami s trhacou hlavou

TRACON				X
TSZL6-1	25-95 mm ²	2,5-25 mm ²	6 kV	1 × M8
TSZL6-2	70-95 mm ²	70-95 mm ²	6 kV	1 × M8
TSZL6-3	120-185 mm ²	10-25 mm ²	6 kV	1 × M8
TSZL6-4	120-185 mm ²	70-185 mm ²	6 kV	2 × M8



Plastová rozperka na vzdušné vedenie

TRACON		
LTT	350 mm	max. 12 mm

Je určená na zabezpečenie a držanie konštantnej vzdialenosti neizolovaných vedení nízko-napäťových sietí s napätím 230 V AC/400 V AC medzi dvoma konzolami vedení. Jej používaním sa dá zabrániť skratom a prenosovým poruchám na vedení v dôsledku poveternostných vplyvov. Je vyhotovená z plastového materiálu, vzdialenosť vodičov je cca. 350 mm. Schválená energetikou.



RELEVANT STANDARD
MSZ 275

Káblové prechodky na strechy

TRACON	
TB-1.5	1,5 "
TB-2	2 "
TB-2.5	2,5 "



Slúžia na bezpečný prívod vzdušného vedenia elektrického rozvodu do pancierovej oceľovej rúry na streche budov. Súčasne slúžia ako uzávery do pancierových rúr, zabraňujú vniknutiu dažďa a vody do nej. Spodná časť prechodiek je kužeľovitého tvaru, čo umožňuje tesné uloženie prechodiek do pancierových rúr.

Dvojdielna zostava, ich používanie zabraňuje vnikaniu atmosférických zrážok do zvislých rúr, pri použití do vonkajšieho prostredia. Materiál: plast odolný UV žiareniu.

