

## POJISTKOVÉ VLOŽKY PRO JIŠTĚNÍ POLOVODIČŮ DO 690 V a.c. (SE ŠROUBOVÝMI SPOJI)



Pojistkové vložky pro jištění polovodičů typu P5.. jsou určeny pro jištění polovodičů a zařízení zvláště citlivých na zkraty.

- Mimořádně nízké hodnoty  $I^2t$  a omezených proudů.
- Malé rozměry a nízké ztráty.
- Možnost použití v pojistkových držácích SP40... str. H31.
- Pojistkové vložky neobsahují škodlivé látky dle nařízení RoHS (kadmium, olovo a ostatní).
- Charakteristika gR pro jištění polovodičových prvků před přetížením a zkratem.
- Charakteristika aR pro jištění polovodičových prvků pouze před zkratem.
- Připojovací průřez podle ČSN 354701-4, IEC 60269-4 (proudová hustota  $1 \div 1,6 \text{ A/mm}^2$  min. 500 mm z každé strany pojistkové vložky).

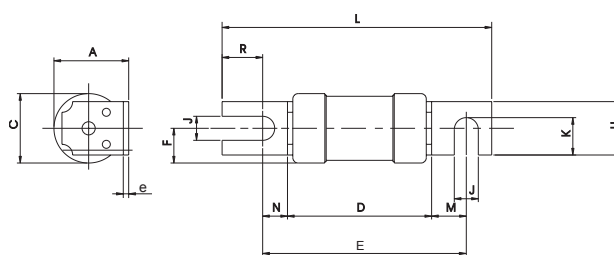
### Pojistkové vložky pro jištění polovodičů

	$I_n$ [A]	Typ	Kód výrobku	Ztráty [W]	Oteplení [K]	$I^2t$ celkový [A <sup>2</sup> s]	Hmotnost [kg]	Balení [ks]
P50K06	6	P50K06 6A gR	06592	3,0	23	12	0,060	3
	10	P50K06 10A gR	06593	4,6	33	17	0,060	3
	16	P50K06 16A gR	06594	5,2	36	52	0,060	3
	20	P50K06 20A gR	06595	6,8	45	90	0,060	3
	25	P50K06 25A gR	06596	8,7	47	200	0,060	3
	32	P50K06 32A gR	06597	9,8	52	400	0,060	3
	40	P50K06 40A gR	06598	11,0	56	600	0,060	3
P51K06	50	P50K06 50A gR	06599	13,8	62	1 250	0,060	3
	6	P51K06 6A gR	06600	3,0	23	12	0,060	3
	10	P51K06 10A gR	06601	4,6	33	17	0,060	3
	16	P51K06 16A gR	06602	5,2	36	52	0,060	3
	20	P51K06 20A gR	06603	6,8	45	90	0,060	3
	25	P51K06 25A gR	06604	8,7	47	200	0,060	3
	32	P51K06 32A gR	06605	9,8	52	400	0,060	3
P50N06	40	P51K06 40A gR	06606	11,0	56	600	0,060	3
	50	P51K06 50A gR	06607	13,8	62	1 250	0,060	3
	25	P50N06 25A gR	06608	9,5	43	120	0,130	3
	32	P50N06 32A gR	06609	12,3	58	220	0,130	3
	40	P50N06 40A gR	06610	14,8	68	400	0,130	3
	50	P50N06 50A gR	06611	17,5	71	980	0,130	3
	63	P50N06 63A gR	06612	18,8	75	2 050	0,130	3
	80	P50N06 80A aR	06613	22,5	68	3 500	0,130	3
100	P50N06 100A aR	06614	31,5	87	5 400	0,130	3	
125	P50N06 125A aR	06615	39,0	92	11 800	0,130	3	

### Parametry

Typ	P50K06	P51K06	P50N06
Jmenovité napětí	$U_n$ 690 V a.c., 440 V d.c. (240 V d.c. pro P50N06 125A aR)		
Jmenovitá vypínací schopnost (efektivní hodnota)	690 V a.c.		120 kA
	440 V d.c.		50 kA
Jmenovitý kmitočet	$f_n$ 50 Hz		
Připojovací rozteč	75 mm	80 mm	80 mm
Normy	IEC 60269-1, -2, -4; ČSN EN 60269-1, -4 ČSN 354701, -2; EN 60269		
Certifikační značky			

### Rozměry

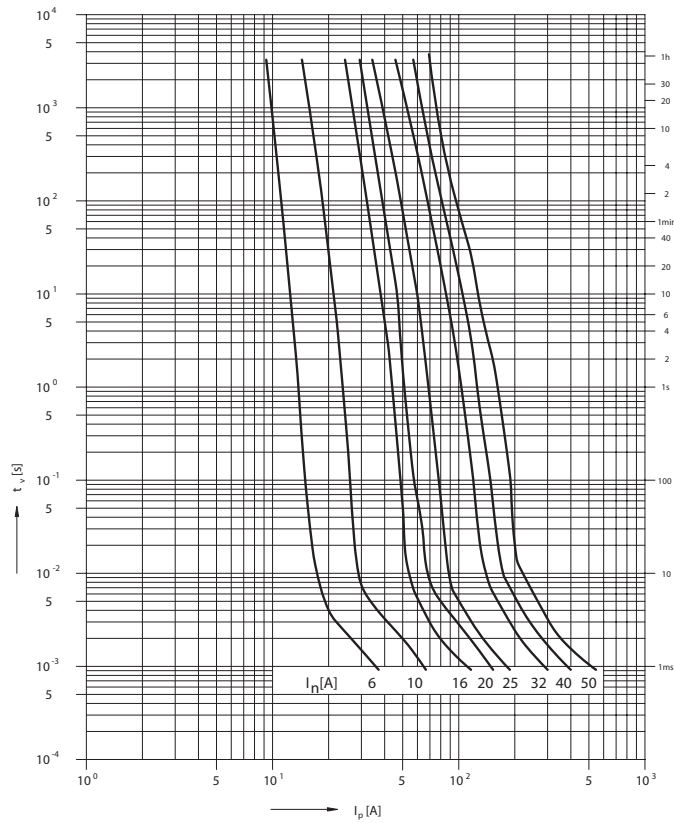


Typ	A	D	E	F	H	J	K	L	M	N	R	e	ØC
	[mm]												
P50K06	19	52,5	71,5	9	12	6	9	88	12	7	14	1,4	18
P51K06	19	52,5	75,7	9	16,5	8,5	12,5	103	13,6	9,6	19,7	1,4	18
P50N06	29	53,5	75,8	13	19	9	14	103	13	9,3	19,7	2	26

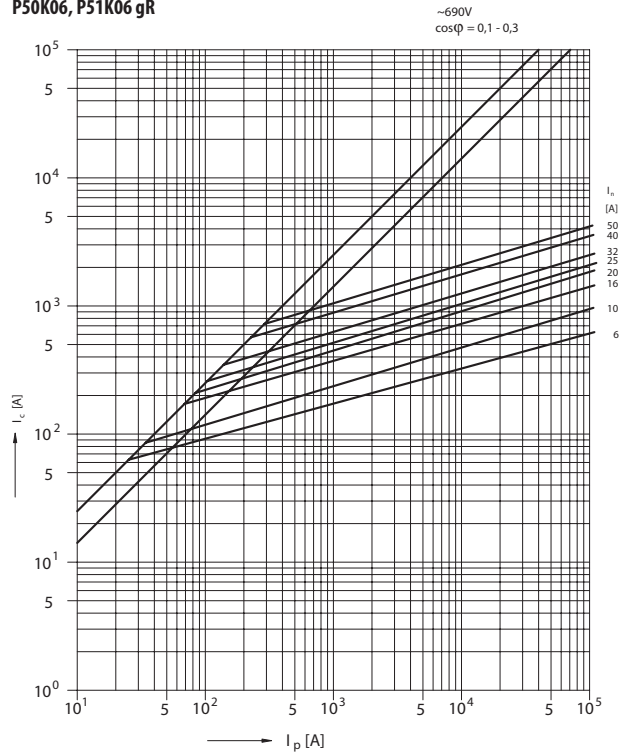
# POJISTKOVÉ VLOŽKY PRO JIŠTĚNÍ POLOVODIČŮ DO 690 V a.c. (SE ŠROUBOVÝMI SPOJI)

## Charakteristiky

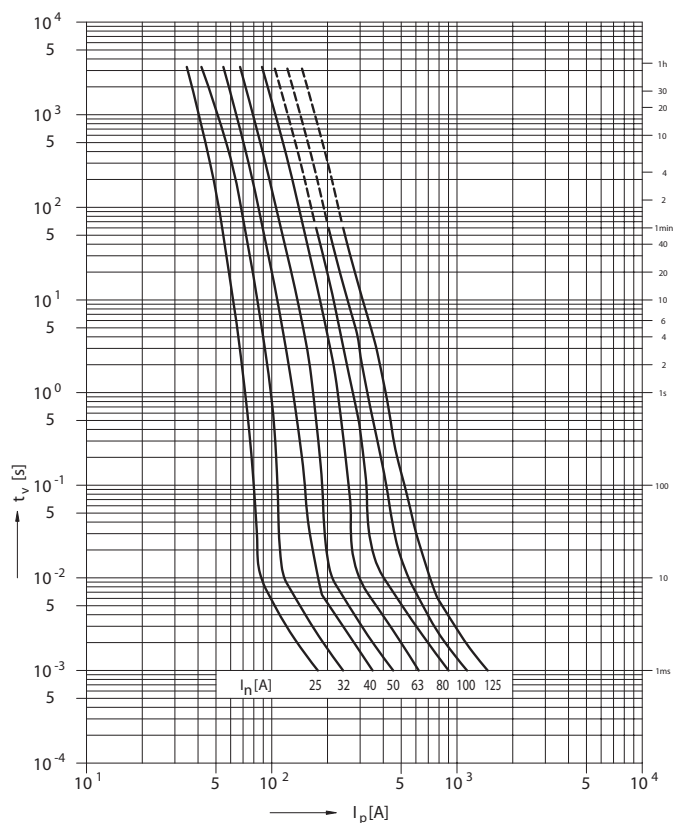
Tavná ampérsekundová charakteristika  
P50K06, P51K06 gR



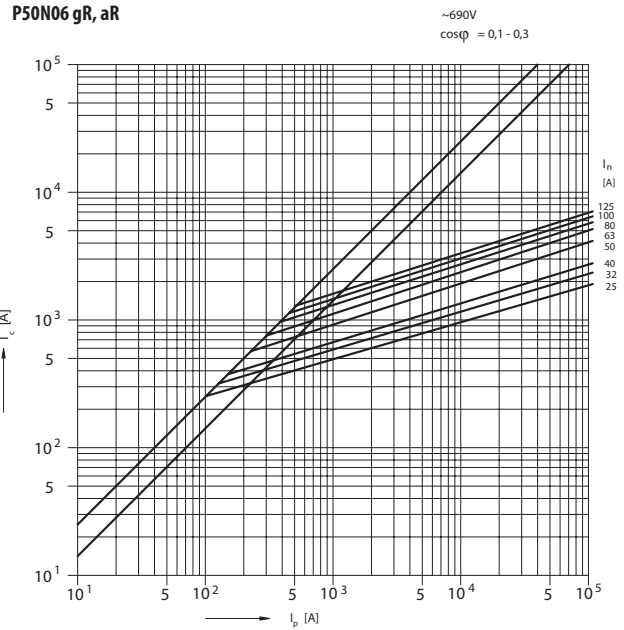
Omezovací charakteristika  
P50K06, P51K06 gR



Tavná ampérsekundová charakteristika  
P50N06 gR, aR



Omezovací charakteristika  
P50N06 gR, aR



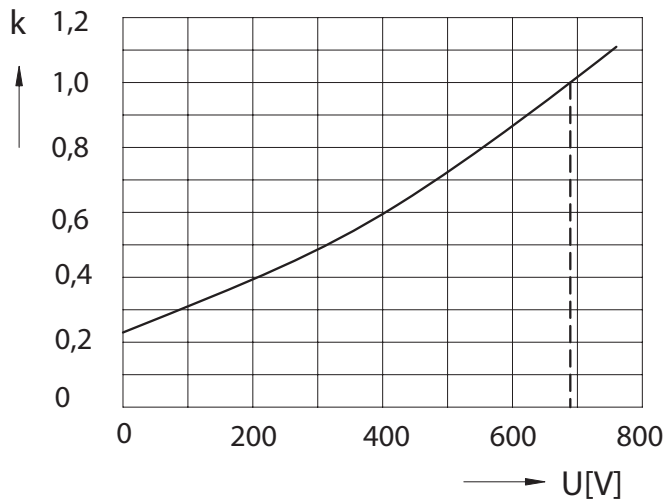
## POJISTKOVÉ VLOŽKY PRO JIŠTĚNÍ POLOVODIČŮ DO 690 V a.c. (SE ŠROUBOVÝMI SPOJI)

### Charakteristiky

Koeficient „k“ závislosti na  $I^2t$  na provozním napětí

$$(I^2t_{\text{celk}})_{f(U)} = k \times I^2t_{\text{celk}}$$

P50K06, P51K06, P50N06



Závislost přepětí na provozním napětí

P50K06, P51K06, P50N06

